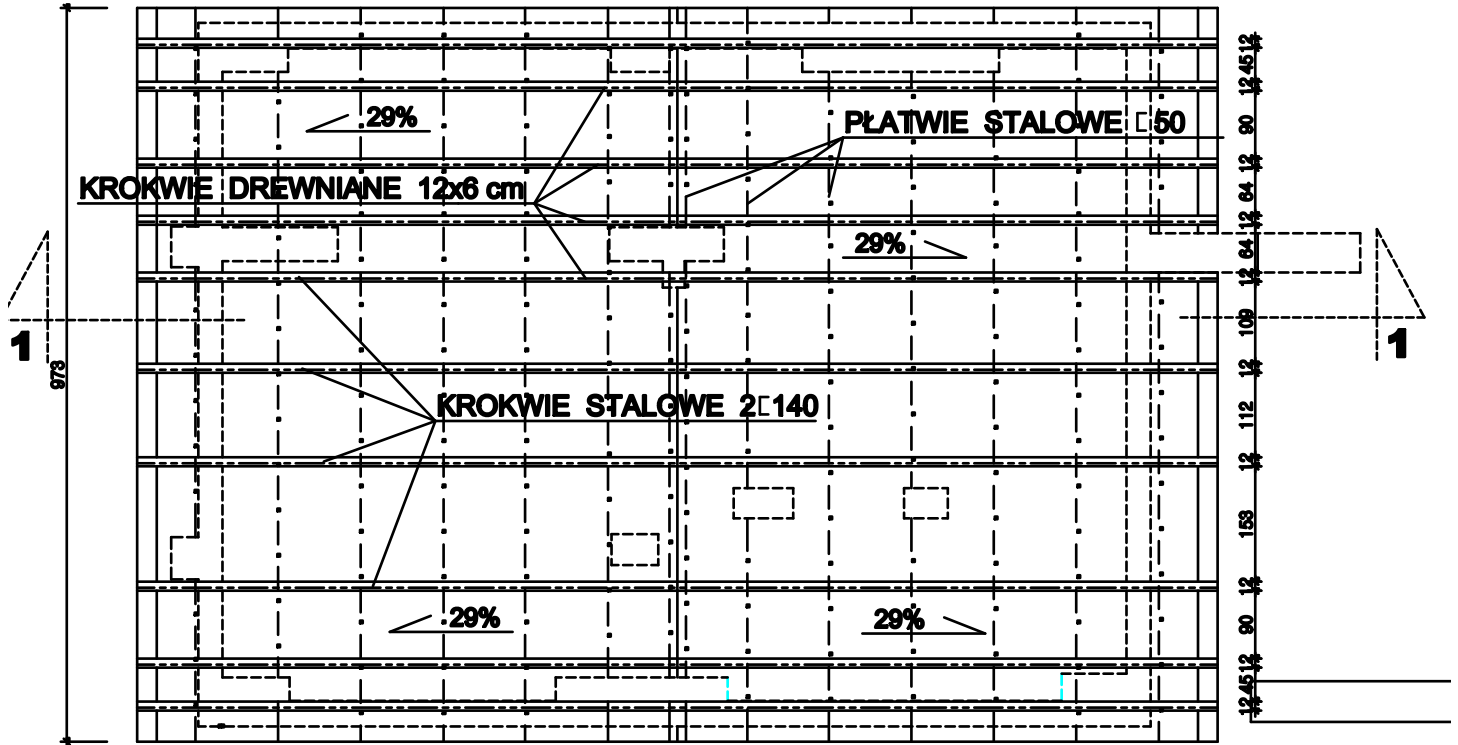
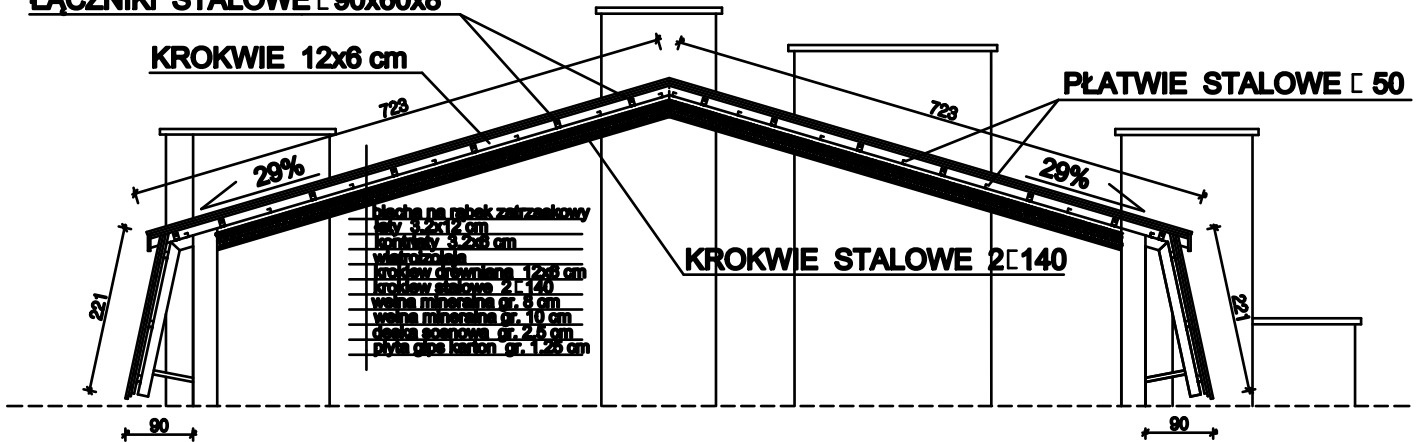


RZUT ELEMENTÓW KONSTRUKCJI DACHU NAD BUDYNKIEM D NAD MASZYNOWNIĄ STAN PROJEKTOWANY SKALA 1:100



PRZEKRÓJ 1-1 DACHU MANSARDOWEGO NAD MASZYNOWNIĄ STAN PROJEKTOWANY BUDYNEK D SKALA 1:100

ŁĄCZNIKI STALOWE L 90x60x8



OBIEKT: BUDYNEK DPS-u W HUWNIKACH		Temat rysunku : RZUT POŁĄCZI DACHU NAD MASZYNOWNIĄ BUD. D	
TEMAT: REMONT DACHU BUD. D		Data: czerwiec 2017	
ADRES : HUWNIKI 127		SKALA	1:100
INWESTOR : STAROSTWO POWIATOWE PLAC DOMINIKANSKI 3 PRZEMYSŁ		Upr. bud. LW/VII/5555/12/16	podpis
PROJEKTOWAŁ : mgr inż. Zbigniew Duszyk mgr inż. Tadeusz Czech		RYŚ 11	